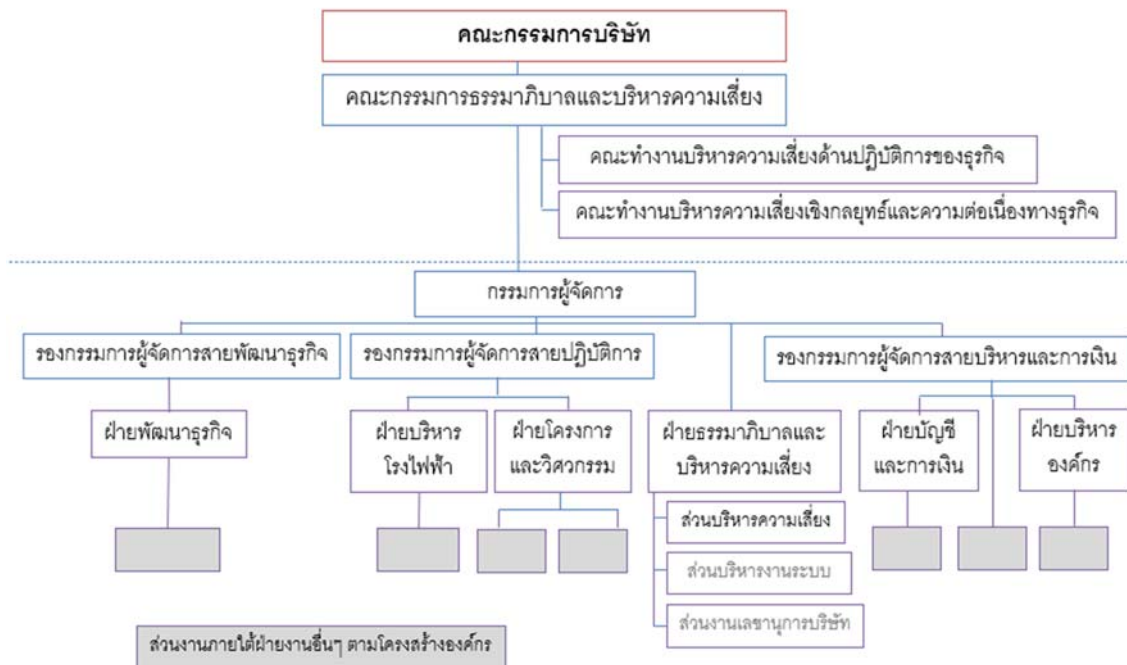


# การบริหารความเสี่ยง

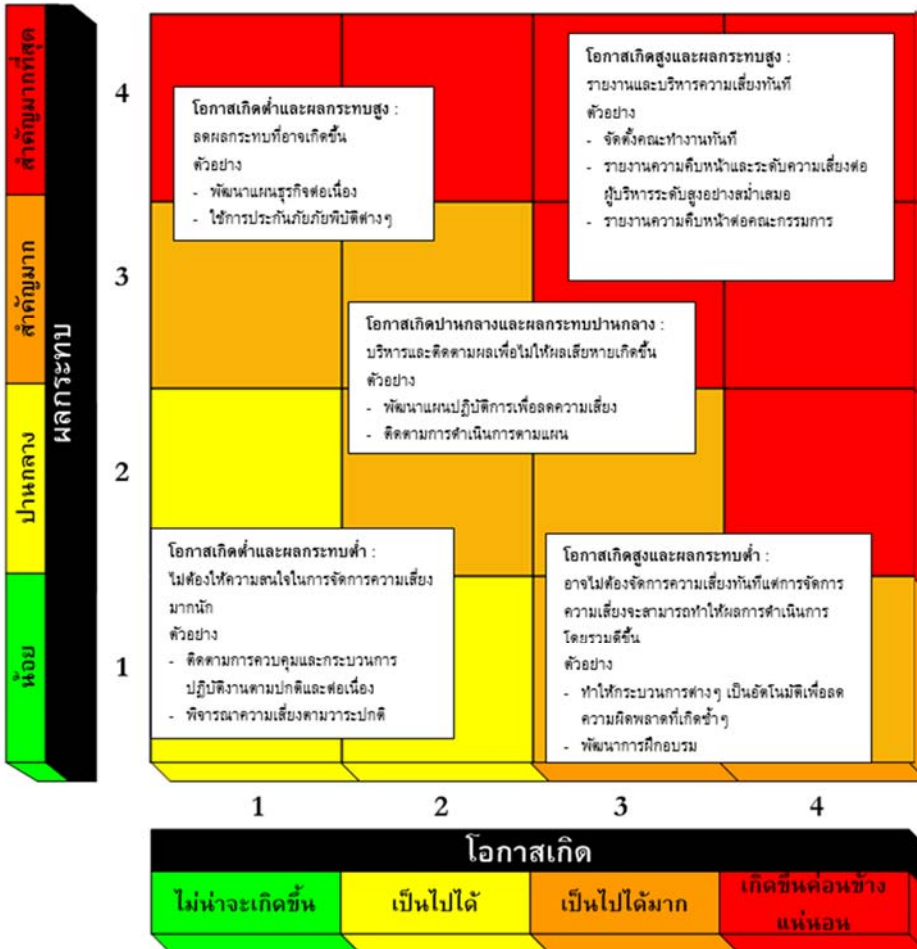
## โครงสร้างการบริหารความเสี่ยง

คณะกรรมการบริษัทได้มอบหมายคณะกรรมการธรรมาภิบาลและบริหารความเสี่ยงกำกับดูแลการบริหารความเสี่ยงขององค์กร จึงได้แต่งตั้งคณะทำงานบริหารความเสี่ยงด้านปฏิบัติการของธุรกิจ และคณะทำงานบริหารความเสี่ยงเชิงกลยุทธ์และความต่อเนื่องทางธุรกิจ โดยมีหน่วยงานรับผิดชอบ ได้แก่ ส่วนบริหารความเสี่ยง ฝ่ายธรรมาภิบาลและบริหารความเสี่ยง



## การชี้บ่ง ประเมินความเสี่ยงและแนวทางการกำหนดกลยุทธ์

บริษัทดำเนินการชี้บ่งและประเมินความเสี่ยงระดับองค์กร โดยคณะทำงานบริหารความเสี่ยงด้านปฏิบัติการของธุรกิจ และคณะทำงานบริหารความเสี่ยงเชิงกลยุทธ์ฯ รวมถึง ประเมินความเสี่ยงของส่วนงาน และโครงการต่างๆ โดยพิจารณาโอกาสในการเกิด และผลกระทบ นำมาประเมินเป็น Matrix เพื่อลำดับความสำคัญ และแนวทางการกำหนดกลยุทธ์ในการจัดการตอบสนองตามระดับความเสี่ยง ในแผนภาพ



การกำหนดเกณฑ์ความเสี่ยงที่ยอมรับได้ ค่าเบี่ยงเบนความเสี่ยง (Risk tolerance) และดัชนีชี้วัดความเสี่ยง

### เกณฑ์ความเสี่ยงที่ยอมรับได้ (Risk Appetite)

เกณฑ์ความเสี่ยงที่ยอมรับได้ คือ ความเสี่ยงระดับต่ำ ตามแผนภาพความเสี่ยง

4			สูง	
3				
2	Risk Appetite	ปานกลาง		
1	ต่ำ			
	1	2	3	4

ยกเว้น ความเสี่ยงปานกลางและสูงจากปัจจัยภายนอกที่อยู่นอกการควบคุมขององค์กร ให้เสนอคณะกรรมการธรรมาภิบาลและบริหารความเสี่ยงพิจารณา

### การกำหนดดัชนีชี้วัดความเสี่ยง (KRI) ค่าเบี่ยงเบนความเสี่ยง (Risk tolerance)

บริษัทมีการกำหนดดัชนีชี้วัดความเสี่ยง (KRI) ความเสี่ยงที่ยอมรับได้ ของความเสี่ยงบางประเภท ซึ่งอาจมีค่าเบี่ยงเบนความเสี่ยง (Risk tolerance) แตกต่างตามปัจจัยความเสี่ยง ดังตัวอย่างกิจกรรมที่บริษัทกำหนดไว้ เช่น

1. ความเสี่ยงด้านเทคโนโลยีสารสนเทศ (IT)

KRI : จำนวนครั้งของระบบโครงสร้างพื้นฐานและฐานข้อมูลหลักของบริษัทฯ ที่ไม่พร้อมใช้งาน

Risk Appetite : 1 ครั้ง/ปี (ที่กระทบกับการโครงสร้างพื้นฐานและระบบฐานข้อมูลหลัก > 4 ชั่วโมง)

Risk tolerance : 1 ครั้ง/ปี (ที่กระทบกับการโครงสร้างพื้นฐานและระบบฐานข้อมูลหลัก เช่น ERP, HRMI 2-3 ชั่วโมง)

กิจกรรม/มาตรการควบคุมความเสี่ยง :

1. จัดทำระบบสำรองข้อมูล กำหนดติดตั้งระบบเครือข่ายและระบบสารสนเทศให้พร้อมรับกรณีฉุกเฉิน
2. จัดทำแผนความต่อเนื่องการให้บริการระบบเครือข่ายและระบบสารสนเทศ (BCP) และทบทวนปรับปรุงแผนสำรองกรณีฉุกเฉินอย่างสม่ำเสมอ
3. สำรองอุปกรณ์ระบบเครือข่ายและระบบฐานข้อมูล หรือจัดหาอุปกรณ์ทดแทนเพื่อทำงานทดแทนอุปกรณ์ที่เสียหาย

## 2. ความเสี่ยงด้านบุคลากร

KRI : จำนวนอัตราการขาดตำแหน่งสำคัญที่ส่งผลโดยตรงต่อการดำเนินธุรกิจ

Risk Appetite : การขาดบุคลากรในตำแหน่งสำคัญที่ส่งผลโดยตรงต่อการดำเนินธุรกิจไม่เกินกรอบระยะเวลาที่กำหนด

Risk tolerance : ไม่มี

กิจกรรม/มาตรการควบคุมความเสี่ยง :

1. เตรียมความพร้อม Successor โดยการสรรหาบุคลากรในองค์กรเพื่อดำรงตำแหน่งสำคัญ
2. ทำแผนรักษาบุคลากร เช่น พัฒนาความก้าวหน้าในอาชีพ (Career path) ของบุคลากรที่มีศักยภาพ ด้วยแผนพัฒนาบุคลากรรายบุคคล (IDP) การจัดสวัสดิการที่เหมาะสม ทบทวนโครงสร้างการจ่ายผลตอบแทนที่จูงใจ
3. รวบรวมข้อมูลสาเหตุการลาออก วิเคราะห์และพิจารณาดำเนินการแก้ไขปัจจัยที่เกิดจากบริษัทเพื่อลดโอกาสแนวโน้มการลาออก